

# CIRCUITS PEDESTRES INSOLITES

---

- référence carte michelin : IGN 1728 Ouest 1/25 000
- plan détaillé sur demande à la mairie de St-Sauvant ou à l'OTSI Pays Mélusin à Lusignan

## 1 - CIRCUIT DE LA LITIERE

ST-SAUVANT / L'ETERPE / LA LITIERE / ANNE-MARIE / ST-SAUVANT

circuit long : 4 heures 20 - 13 kms

circuit court : 3 heures 20 - 10 kms

balisage en rouge

### Itinéraire

Départ du bourg de **St-Sauvant**, petit tour de l'église pour le plaisir (classée M.H. ; toiture en lauze calcaire), puis prendre la D29, tourner au 1<sup>er</sup> chemin à gauche, puis prendre à gauche un chemin blanc qui mène à **l'Eterpe**. Avant de traverser la route **d'Anne-Marie** C7, regarder le cimetière à enclos de la famille Pérochon sur la droite, musarder à **l'Eterpe**, à la recherche de vieilles pierres, témoignage d'histoire...

Puis prendre un chemin herbeux au nord du village (*direction La Litière*), à gauche un autre cimetière à enclos des « Pérochon », lieu de méditation ; continuer ce chemin, traverser la route communale C4 pour aller jusqu'à **La Litière**, rechercher la Maison Delagault (symbole de résistance au temps des Dragonnades).

*Possibilité circuit court, tourner à droite « chemin bucolique d'Anne-Marie » avant la route C4.*

En sortant de **La Litière** direction **La Forêt**, prendre la route C7 à droite, puis au premier chemin en biais sur la droite, prendre à gauche la C4 jusqu'à **Anne-Marie**. Là, petit tour dans **Anne-Marie**, logis des Vasselot), allée aux ormes anciens à droite;

A la sortie d'**Anne-Marie** (direction **St-Sauvant**), reprendre un peu de route C7, tourner à gauche sur un chemin, le continuer (*on aperçoit La Brousse-Portron sur la gauche*). A apprécier : la diversité des essences qui composent les haies.

Puis prendre à gauche la route C14, puis à droite;

Un peu plus loin à gauche prendre le chemin qui vous ramènera dans le bourg de **St-Sauvant**

### CODE DU RANDONNEUR

- le GR 364 traverse le canton et suit la vallée de la Vonne ; il va de Vivonne (86) à Mervent (85) et même Olonne sur mer. Son balisage est reconnaissable par les doubles traits « rouge et blanc » (marques déposées). Différents GR communiquent entre eux, liaison GR 364 avec Poitiers et d'autres GR vers l'Indre...
- les GR de Pays sont balisés en doubles traits rouge et jaune (marques déposées). Le GR du Haut Poitou Roman va de Lusignan à Charroux et longe la Forêt de St-Sauvant.
- les PR utilisent en général le trait simple et les flèches.

⇒ direction

⇐ direction

= continuité de sentier

X mauvaise direction

↗ changement de direction

↖ changement de direction

## 2 - CIRCUIT DE PONEUF

ST-SAUVANT / LA SIMALIERE / LA TEILLEE /POUZEAU / PONEUF / LES MERZELIERES / LA POISNIERE / VITRE / ST-SAUVANT

Circuit long au départ de St-Sauvant : 4 heures - 12 kms

*Circuit court au départ de Pouzeau vers La Teillée, Pôneuf, Pouzeau : 1 heure 20 - 4 kms (C.C.)*

balisage en bleu

### Itinéraire

Départ du bourg de **St-Sauvant**, place de la pêchetrie (four à pain dans un bâtiment), contourner le village à l'est, derrière le terrain multi-sports, prendre le chemin à gauche (balisage Vitré), longer un petit bois peu ordinaire, puis à droite traverser **La Simalière** ( très beau pigeonnier privé).

En arrivant sur la D26, tourner à gauche ; puis prendre le chemin à droite, le suivant à gauche à travers la plaine, pour arriver à **La Teillée** (petits cimetières familiaux), il faut s'imprégner de ce lieu dont les habitants ont su développer l'accueil.

Pour aller à **Pouzeau**, reprendre le chemin qui longe la plaine et au carrefour des 5 chemins, prendre le 2<sup>ème</sup> à gauche, puis encore à gauche, prendre à droite ( un peu plus loin cimetière enclos avec un bel if en plein champ sur la droite) jusqu'à **Pouzeau** où l'on arrive entre les buis.

**(départ C.C.)** Visite en boucle de **Pouzeau**. Ici, il faut poser son regard un peu partout pour s'imprégner de l'ambiance qui se dégage (chambres et table d'hôtes, boutique artisanale).

Contourner l'ancienne mare cimentée (une cinquantaine de mètres de long) dans le bas du village, prendre la 2<sup>ème</sup> petite rue montante à droite , puis sentier à gauche et direction **Pôneuf**;

Prendre à droite à la croisée des chemins; puis tout droit (un peu plus loin sur la gauche aller voir ce curieux rocher nommé « la chaire à Moïse » chaire ou chaise en patois );

Continuer ce chemin (à droite maison où le photographe Robert Doisneau s'est réfugié pendant les années 40-45), enfin le puits à pompe du Village.

*(C.C.pour retourner à Pouzeau se diriger vers La Teillée à gauche et reprendre le chemin de la plaine - description ci-dessus ).*

Route à droite, 1<sup>er</sup> chemin à droite, filer la D26 sur la gauche puis tout de suite à droite jusqu'à **La Poisnière**, traverser jusqu'au nord du hameau;

Après le puits du village sur la droite, prendre le chemin de gauche jusqu'à **Vitré**, prendre un peu de route et au sud de ce village à l'entrée prendre un sentier à gauche, plus loin longer le petit bois déjà cité et retour à **St-Sauvant** par le chemin balisé.

Ces deux circuits permettent au randonneur de découvrir un patrimoine rural insolite, se reporter à l'inventaire du patrimoine des villages **Anne-Marie** ( p 16 ) - **l'Eterpe** ( p 37 ) - **La Litière** ( p 44 ).- **Pôneuf** ( p.53 ) - **Pouzeau** :( p.55 ) - **La Simalière** ( p 59.) - **La Teillée**:( p.60 ).

Pour le randonneur courageux, ces deux circuits peuvent n'en faire qu'un de 28 kms d'une durée d'environ 9 heures.

Prendre le circuit de **La Litière**, mais en fin de circuit, au lieu de revenir sur **St-Sauvant**, continuer tout droit le même chemin et longer le bois des Garennes, filer sur la D29 à droite, puis prendre à gauche (route de **La Contentinière**), premier chemin à droite pour retrouver le circuit de **Pôneuf**.

Une commission Rando-Loisirs a été créée par la Communauté de Communes du Pays Mélusin en septembre 2004 ayant pour but de valoriser les itinéraires de promenades et de randonnées à l'échelle du Canton. La promotion touristique est assurée par la Communauté de Communes avec l'édition d'une pochette contenant 9 fiches de randonnées (printemps 2006).

L'itinéraire proposé sur la Commune, au départ de Saint-Sauvant (parking de la salle des fêtes) reliant les villages de Vitré, Longe, Pouzeau, Poneuf, et la Teillée, sur une longueur de 12,5 km est de type mixte (pédestre/VTT/équestre).

### Sentier de la Chaire à Moïse



La chaire à Moïse

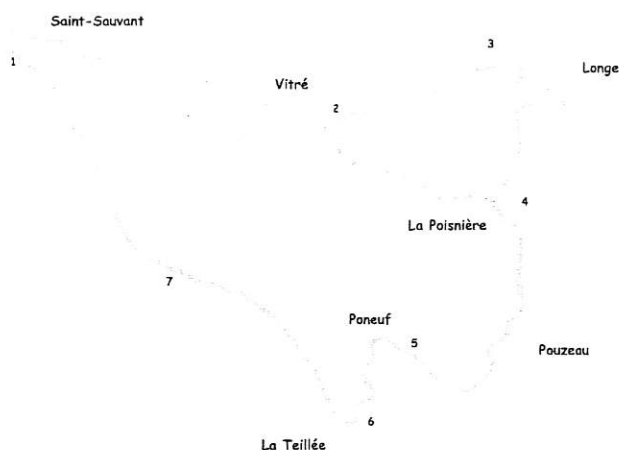
Dans un bois de la vallée de Mille-Pertuis, le rocher de « la Chaire à Moïse » ressemble à un siège.

Plusieurs interprétations, plus légendaires qu'historiques tentent d'expliquer ce lieu. Son nom évoque Moïse de la Bible : certains imaginent des assemblées protestantes, interdites depuis les Dragonnades de 1681. D'autres parlent d'un lieu de supplice dans cette vallée des Mille-Pendus (déformation de Mille-Pertuis). La préhistoire est pourtant présente avec un abri sous roche, des silex taillés du néolithique et un mur de défense. Il est probable que cette pierre soit un ancien lieu de culte.

Tout près, le puits de Poneuf possède une pompe financée par Xavier Bernard, agronome local réputé, né en 1873 à Pouzeau.

Caractéristiques de l'itinéraire : longueur : 12,5 km      Durée : 3h30      couleur du balisage : jaune

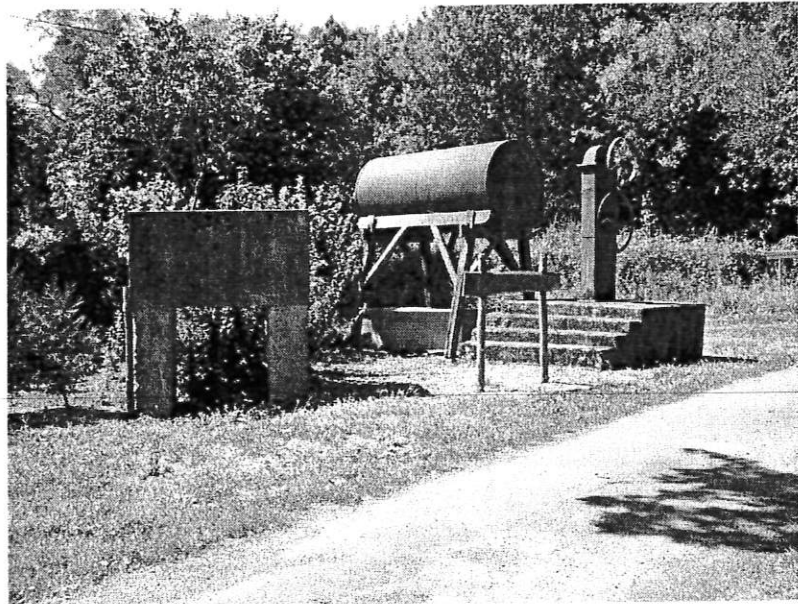
- 1) Départ : parking de la salle des Fêtes. Se rendre à l'Eglise, face au clocher-porche, prendre la venelle sur la droite. Serrer à droite, et, à la route, prendre à gauche la rue de la Perchèterie. Après les équipements sportifs, quitter la route pour emprunter, en continuité, le chemin à gauche. Longer un bois et aller vers Vitré. Après un puits, continuer en montant pour déboucher sur une route. Prendre à droite et poursuivre tout droit. A la patte d'oie, quitter la route et poursuivre sur le chemin.



- 2) Prendre le deuxième chemin à gauche qui mène vers les Héraults (**raccourci par le chemin de droite pour aller au point 4**). Longer un bois par la gauche. Passer un croisement de chemins agricoles, poursuivre jusqu'au prochain croisement.

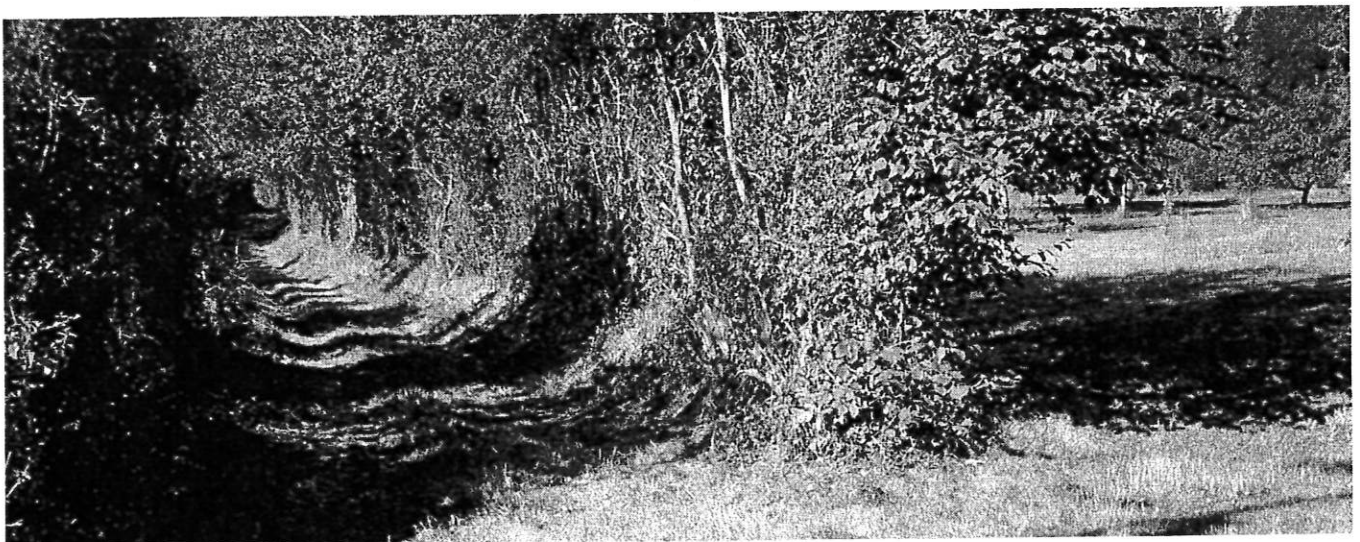
- 3) Prendre à droite le chemin qui mène à Longe. Emprunter la route (boucle de 600m dans le hameau). A l'angle de la maison « rose » prendre le chemin à droite. Peu après, prendre le chemin à gauche jusqu'à une patte d'oie.
- 4) Prendre à gauche. Longe un bois sur la gauche et gagner Pouzeau. Traverser la route, continuer en face, puis prendre à gauche. Ensuite virer à droite en direction des chambres d'hôtes et continuer cette route pour sortir du hameau (maison natale de Xavier Bernard). Prendre à droite le premier chemin. Peu avant Poneuf voir *la chaire à Moïse*.

- 5) Au puits de Poneuf, tourner à gauche sur le chemin herbeux et prendre encore à gauche le chemin qui contourne la Teillée (cimetière protestant). Puis tourner à gauche dans le virage jusqu'au croisement de chemins.



Le Puits de Poneuf

- 6) Tourner à droite, puis à une patte d'oie, prendre à nouveau à droite. Poursuivre sur environ 1km en direction de Saint-Sauvant.
- 7) A la patte d'oie, juste avant le bois, prendre à droite et regagner le bourg (point de vue). Prendre à gauche le chemin blanc qui longe la station d'épuration, rejoindre sur la droite le parking en passant par le parc derrière la salle des Fêtes.





- 3) Prendre à droite le chemin qui mène à Longe. Emprunter la route (**boucle de 600m dans le hameau**). A l'angle de la maison « rose » prendre le chemin à droite. Peu après, prendre le chemin à gauche jusqu'à une patte d'oie.
- 4) Prendre à gauche. Longer un bois sur la gauche et gagner Pouzeau. Traverser la route, continuer en face, puis prendre à gauche. Ensuite virer à droite en direction des chambres d'hôtes et continuer cette route pour sortir du hameau (**maison natale de Xavier Bernard**). Prendre à droite le premier chemin. Peu avant Poneuf voir **la chaire à Moïse**.

- 5) Au puits de Poneuf, tourner à gauche sur le chemin herbeux et prendre encore à gauche le chemin qui contourne la Teillée (**cimetière protestant**). Puis tourner à gauche dans le virage jusqu'au croisement de chemins.



Le Puits de Poneuf

- 6) Tourner à droite, puis à une patte d'oie, prendre à nouveau à droite. Poursuivre sur environ 1km en direction de Saint-Sauvant.

- 7) A la patte d'oie, juste avant le bois, prendre à droite et regagner le bourg (**point de vue**). Prendre à gauche le chemin blanc qui longe la station d'épuration, rejoindre sur la droite le parking en passant par le parc derrière la salle des Fêtes.



